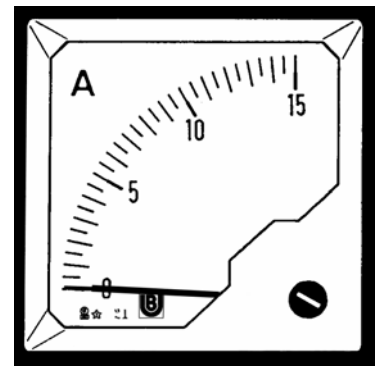


D.C. Ammeter and Voltmeter



Amperometri e Voltmetri D.C. - Scala 90°
AWX line - Bobina mobile



- Strumenti con ampiezza scala: 90°
- Precisione: $\pm 1.5\%$ del valore di fondo scala
- Equipaggio: bobina mobile
- Tensione nominale di isolamento: 600V
- Norme: CEI-219, VDE 0410, BS89 e IEC51

- Instruments with scale: 90°
- Accuracy: $\pm 1.5\%$ on full scale value
- Movement: moving-coil
- Insulated rated voltage: 600V
- Standard: CEI-219, VDE 0410, BS89 e IEC51

AMMETERS

Input	Code IN	Dimensions			Input	Code IN	Dimensions		
		48	72	96			48	72	96
Direct					Direct				
100 μ A	01	y	y	y	100mA	20	y	y	y
150 μ A	02	y	y	y	150mA	21	y	y	y
250 μ A	03	y	y	y	250mA	22	y	y	y
400 μ A	04	y	y	y	400mA	23	y	y	y
500 μ A	05	y	y	y	500mA	24	y	y	y
600 μ A	06	y	y	y	600mA	25	y	y	y
1mA	07	y	y	y	1A	26	y	y	y
1.5mA	08	y	y	y	1.5A	27	y	y	y
2.5mA	09	y	y	y	2.5A	28	y	y	y
4mA	10	y	y	y	4A	29	y	y	y
5mA	11	y	y	y	-----				
6mA	12	y	y	y	6A	31	y	y	y
10mA	13	y	y	y	10A	32		y	y
20mA	14	y	y	y	15A	33		y	y
4-20mA	15	y	y	y	25A	34		y	y
40mA	16	y	y	y	40A	35		y	y
50mA	17	y	y	y					
60mA	18	y	y	y					

Per portate superiori, si impiega un millivoltmetro da 60mV con derivatore separato
For higher ranges it must be used a 60mV millivoltmeter with a separate shunt

VOLTMETERS

Input	Code IN	Dimensions			Input	Code IN	Dimensions		
		48	72	96			48	72	96
Direct					Direct				
-----					10V	71	y	y	y
-----					15V	72	y	y	y
-----					25V	73	y	y	y
-----					40V	74	y	y	y
-----					50V	75	y	y	y
60mV	56	y	y	y	60V	76	y	y	y
100mV	57	y	y	y	100V	77	y	y	y
150mV	58	y	y	y	150V	78	y	y	y
250mV	59	y	y	y	250V	79	y	y	y
400mV	60	y	y	y	400V	80	y	y	y
500mV	61	y	y	y	500V	81	y	y	y
600mV	62	y	y	y	600V	82	y	y	y
1V	63	y	y	y	-----				
1.5V	64	y	y	y	-----				
2.5V	65	y	y	y	-----				
4V	66	y	y	y	-----				
5V	67	y	y	y	-----				
6V	68	y	y	y	-----				

Per portate superiori ai 600V, si impiega un voltmetro da 100V con divisore di tensione potenziometrico separato. For ranges higher than 600V, it must be used a 100V voltmeter with a separate voltage divider

Caratteristiche generali

Dimensioni (48): D = 48x48, E = 44x44 A+B+C = 65mm, foratura 44,5x44,5mm
Dimensioni (72): D = 72x72, E = 66x66 A+B+C = 82mm, foratura 67x67mm
Dimensioni (96): D = 96x96, E = 90x90 A+B+C = 82mm, foratura 91x91mm
Autoconsumo amperometri: 500mV (50 μ A), 60mV (10mA a 40A).
Autoconsumo voltmetri: 1 mA (100V)
Tensione di prova: 2 kV per 1' minuto a 50 Hz
Custodia: DIN 43700, bianco
Frontale: DIN 43718 nero
Quadrante: DIN 43802
Temperatura di funzionamento: -20...+50°
Protezione frontale: IP52
Protezione morsetti: IP20

Opzioni

Senza opzioni	00
Esecuzione neutra	11
Esecuzione personalizzata	12
Unità ingegneristica non standard	13
Certificato di conformità	95
Certificato di calibrazione Binding Union	99

Esempio di ordinazione: AWX485800
Millivoltmetro, dimensione 48x48, ingresso
150mV diretti, versione base

General specifications

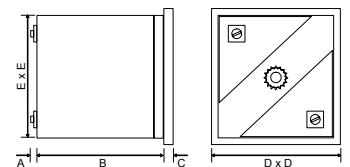
Dimensions (48): D = 48x48, E = 44x44 A+B+C = 65mm, panel cutout 44,5x44,5mm
Dimensions (72): D = 72x72, E = 66x66 A+B+C = 82mm, panel cutout 67x67mm
Dimensions (96): D = 96x96, E = 90x90 A+B+C = 82mm, panel cutout 91x91mm
Self-consumption current: 500mV (50 μ A), 60mV (10mA to 40A).
Self-consumption voltmeter: 1 mA (100V)
Test voltage: 2 kV for 1' at 50 Hz
Case: DIN 43700, white
Front: DIN 43718 black
Scale: DIN 43802
Operating temperature: -20...+50°
Front protection: IP52
Terminal protection: IP20

Option

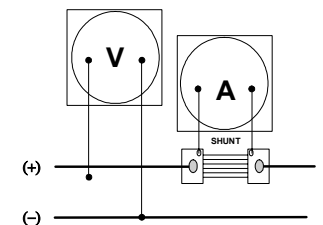
Without options	00
Neutral execution	11
Custom design	12
Non standard engineering unit	13
Conformity certificate	95
Binding Union calibration certificate	99

Order code example: AWX485800
Millivoltmeter, dimensions 48x48, input 150mV
direct, basic version

Dimensions



Connection diagram



Ordering guide

