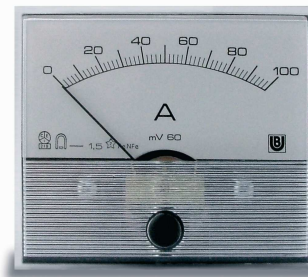


APW

Indicatori analogici c.c. – d.c. Analog meters

- Ampiezza scala 90°
- Precisione $\pm 1,5\%$ del fondo scala
- Tipo bobina mobile
- Dimensioni frontali 60x70 mm
- Norme CEI, VDE e IEC
- Scale width 90°
- Accuracy $\pm 1.5\%$ of full scale
- Moving-coil movement
- Front dimensions 60x70 mm
- CEI, VDE and IEC standards



Descrizione

Indicatori a bobina mobile da pannello per la misura di tensione e corrente continua. Alta affidabilità e stabilità con buona precisione. Ampiezza di scala 90°.

Description

Moving-coil panel meters for the measurement of voltage and direct current. High reliability and stability with good precision. Scale width 90°.

Schema di codifica – Coding scheme

APW	60	Code
-----	----	------

Esempio - Example: APW6044

voltmetro, dimensione 60x70 mm, ingresso 40 V
 voltmeter, dimensions 60x70 mm, direct input 40 V

Amperometri – Ammeters			
Ingresso diretto Direct Input	Code	Ingresso da shunt/60mV Input via shunt/60mV	Code
1,5	20	-	-
2,5	21	-	-
4	22	40	28
6	23	60	29
10	24	100	30
15	25	150	31
25	26	250	32
40	27	400	33

Voltmetri - Voltmeters	
Ingresso diretto Direct Input	Code
10	41
15	42
25	43
40	44
60	45
100	46
150	47
250	48
400	49
500	50

Caratteristiche tecniche	Technical specifications
Precisione: $\pm 1,5\%$ del valore di fondo scala	Accuracy: $\pm 1.5\%$ of full scale value
Dimensioni: 60x70x44 mm	Dimensions: 60x70x44 mm
Autoconsumo amperometri: 60 mV (40 A)	Ammeters self-consumption: 60 mV (40 A)
Autoconsumo voltmetri: 1 mA (100 V)	Voltmeters self-consumption: 1 mA (100 V)
Tensione di prova: 2 KV per 1 minuto a 50 Hz	Test voltage: 2 KV for 1' at 50 Hz
Custodia: dimensioni UNEL 05514, ABS	Case: UNEL standard, ABS
Temperatura di funzionamento: -20...+50°C	Operating temperature: -20...+50°C
Protezione frontale: IP52	Front protection: P52
Protezione morsetti: IP20	Terminal protection: IP20
Norme: CEI, VDE, IEC	Standards: CEI, VDE, IEC

Codice Code	Accessori	Accessories
ANA101	Adattatore da retroquadro 75x45 mm	Rear panel adapter 75x45 mm