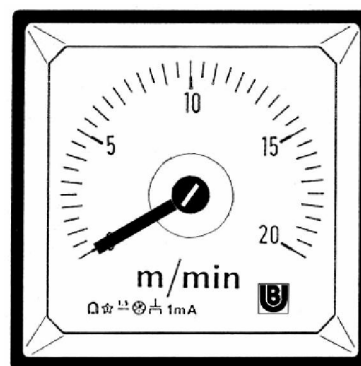


A.C. Ammeter and Voltmeter



Amperometri e Voltmetri A.C. - Scala 240°
ALR line - Bobina mobile con raddrizzatore



- Strumenti con ampiezza scala: 240°
- Precisione: $\pm 1.5\%$ del valore di fondo scala
- Equipaggio: bobina mobile con raddrizzatore
- Tensione di esercizio: 600V RMS max
- Norme: CEI-219, VDE 0410, BS89 e IEC51
- Instruments with scale: 240°
- Accuracy: $\pm 1.5\%$ on full scale value
- Movement: moving-coil with rectifier
- Rated voltage: 600V RMS max
- Standard: CEI-219, VDE 0410, BS89 e IEC51

Amperometri - Ammeters

Ingresso Input	Codice Code	Dimensioni Dimensions			Ingresso Input	Codice Code	Dimensioni Dimensions		
Diretto Direct	IN	48	72	96	Da TA/5 Via CT/5	IN	48	72	96
10 mA	01	y	y	y	10 A	31	-	y	y
25 mA	03	y	y	y	25 A	33	-	y	y
60 mA	06	y	y	y	50 A	35	-	y	y
100 mA	07	y	y	y	100 A	37	-	y	y
250 mA	09	y	y	y	150 A	38	-	y	y
600 mA	11	y	y	y	250 A	39	-	y	y
1 A	12	y	y	y	600 A	41	-	y	y
2.5 A	14	y	y	y					
5 A	16	y	y	y					

Voltmetri - Voltmeters

Ingresso Input	Codice Code	Dimensioni Dimensions		
Diretto Direct		48	72	96
10 V	81	y	y	y
15 V	82	y	y	y
30 V	83	y	y	y
60 V	84	y	y	y
100 V	85	y	y	y
150 V	86	y	y	y
300 V	87	y	y	y
500 V	88	y	y	y
600 V	89	y	y	y

Gli amperometri 48x48 con input diretto sono forniti completi di accessorio

Ammeter 48x48 with direct input are supplied with separate outfit

Caratteristiche generali

Dimensioni (48): D = 48x48, E = 44x44
 A+B+C = 65mm, foratura 44,5x44,5mm
 Dimensioni (72): D = 72x72, E = 66x66
 A+B+C = 82mm, foratura 67x67mm
 Dimensioni (96): D = 96x96, E = 90x90
 A+B+C = 82mm, foratura 91x91mm
 Autoconsumo amperometri: 1,5VA circa (5A)
 Autoconsumo voltmetri: 1VA circa (100V)
 Tensione di prova: 2 kV per 1 minuto a 50 Hz
 Custodia: DIN 43700, bianco
 Frontale: DIN 43718 nero
 Quadrante: DIN 43802
 Temperatura di funzionamento: -20...+50°
 Protezione frontale: IP52
 Protezione morsetti: IP20

Opzioni

Senza opzioni
 Esecuzione neutra
 Esecuzione personalizzata
 Unità ingegneristica non standard
 Certificato di conformità
 Certificato di calibrazione Binding Union

Codice di ordinazione: ALR968300

Voltmetro, dimensione 96x96, ingresso 30V diretti, versione base

General specifications

Dimensions (48): D = 48x48, E = 44x44
 A+B+C = 65mm, panel cutout 44,5x44,5mm
 Dimensions (72): D = 72x72, E = 66x66
 A+B+C = 82mm, panel cutout 67x67mm
 Dimensions (96): D = 96x96, E = 90x90
 A+B+C = 82mm, panel cutout 91x91mm
 Self-consumption current: 1.5VA app. (5A)
 Self-consumption voltmeter: 1VA app. (100V)
 Test voltage: 2 kV for 1' at 50 Hz
 Case: DIN 43700, white
 Front: DIN 43718 black
 Scale: DIN 43802
 Operating temperature: -20...+50°
 Front protection: IP52
 Terminal protection: IP20

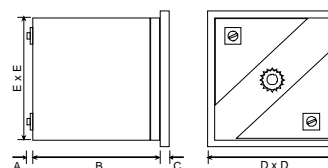
Option

00 Without options
 11 Neutral execution
 12 Custom design
 13 Non standard engineering unit
 95 Conformity certificate
 99 Binding Union calibration certificate

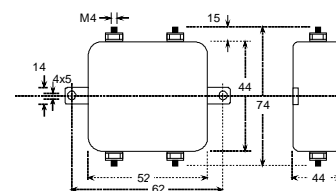
Order code example: ALR968300

Voltmeter, dimensions 96x96, input 30V direct, basic version

Dimensions



Outfit dimensions



Ordering guide

